



Lesc' Archer Mag'

Par les Compagnons de l'Arc de Lescar / Janvier 2017 – N° 15



Le comité d'administration et le bureau vous souhaite leurs meilleurs vœux pour cette nouvelle année 2017.

Que le chemin de l'année 2017 soit parsemé d'éclats de joie, de pétales de plaisir, qu'il soit éclairé par l'étincelle de l'amour et la lueur de l'amitié à chacun d'entre vous et à vos familles.

Bonne et heureuse année à tous. VIVE LE TIR A L'ARC.

DISTINCTIONS (Règlement FFTA)

Plumes de progression :

Plume	Nbre de flèches et Distance	Score à réaliser
Blanche	3x6 flèches à 10 m*	100 pts x 1
Noire		110 pts x 2
Bleue		120 pts x 3
Rouge		130 pts x 4
Jaune		140 pts x 5

Ouvert aux débutants de moins de 10 ans.

↳ Les plumes sont un outil d'évaluation et de valorisation de la progression des débutants à une courte distance,

↳ Cette distinction se déroule à 10 m sur blason de 80 cm sur un score de 18 flèches,

↳ Les enfants de moins de 10 ans peuvent valider les scores des plumes blanche et noire à la distance de leur âge.

Flèches de progression :

Flèche	Distance	Blason	Nb de flèches	Score à réaliser	Date
TOUS TYPES D'ARCS (de préférence avec un arc classique)					
Blanche	10 m	80	6*6 flèches	280 pts	
Noire	15 m	80			
Bleue	20 m	80			
Rouge	25 m	80			
Jaune	30 m	80			
Bronze	40 m	80	6*6 flèches	280 pts	
Argent	60 m	122			
Or	70 m	122			

Ouvert aux débutants de plus de 10 ans à l'archer confirmé en arc classique et en arc à poulie.

↳ Les flèches sont un outil d'évaluation et de valorisation de la progression du niveau de performance à des distances croissantes,

↳ Cette distinction se déroule à des distances croissantes de 10 m à 70 m sur blason de 80 cm ou 122 cm sur un score de 36 flèches.



PASSAGE DE PLUMES ET DE FLECHES

Gros succès !!!!!!!

Plus de 40 archers ont répondu présents au premier passage de distinctions organisé par le club le 26 novembre 2016.

Cette manifestation s'est terminée par un apéritif pour partager un moment de convivialité en dehors des entraînements.

Merci à tous les bénévoles pour l'organisation de cette manifestation.

Rendez-vous AU 21 janvier pour le deuxième passage ! Préparez-vous bien.



La photo du mois

Nos amis les animaux étaient de sortie sur le terrain de tir extérieur.



Entretien-crédation parcs et jardins

Lescar

06 16 04 85 49



Sauvelade



ADECGEF Lons

SAV chaudière Gaz

06 18 07 90 96

Le coin des

Sponsors

INTERVIEW



Focus sur ... Marine



Depuis combien de temps fais-tu du tir à l'arc ?

Marine : Depuis le 17 septembre 2016.

Comment as-tu eu envie de faire du tir à l'arc ?

M : Je voulais faire un autre sport en plus de l'équitation. J'hésitais entre plusieurs. Étant à la journée Nelson Paillou avec mon club, je me suis dit que c'était l'occasion de tester. J'ai notamment fait du tir à l'arc pour la première fois et ça m'a plu. J'ai appris que l'on pouvait faire des séances d'essai et je me suis lancée.

Pourquoi es-tu venue au club de Lescar ?

M : J'avais le choix entre Pau et Lescar. Pau avait des horaires plus tard le soir mais Lescar était plus accessible pour moi. Les tarifs étaient similaires. J'ai fait les essais à Lescar et l'ambiance m'a plu, donc je suis restée !

Qu'est-ce que tu préfères pendant les entraînements ?

M : La diversité des exercices, l'impression de progresser.

Est-ce que tu as un objectif ou un but pour cette année ?

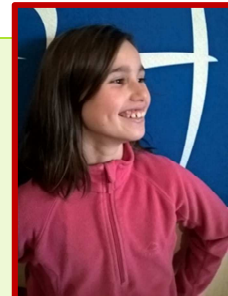
M : Pas vraiment. J'ai passé et obtenu la flèche blanche, j'espère continuer à m'améliorer !

Il y a une bonne ambiance entre les archers, avec les moniteurs et entraîneurs. On sent qu'on est là pour apprendre et s'améliorer. Les cours sont bien organisés, il y a toujours des objectifs aux séances. Je ne regrette pas d'avoir choisi le tir à l'arc !

INTERVIEW



Focus sur ... Zoé



Depuis combien de temps fais-tu du tir à l'arc ?

Zoé : Je fais du tir à l'arc depuis début novembre 2016.

Comment as-tu eu envie de faire du tir à l'arc ?

Z : J'ai eu envie de faire du tir à l'arc lorsque j'ai vu Maïalen en faire au club.

Pourquoi es-tu venue au club de Lescar ?

Z : Je suis venue à Lescar car c'était le même club que Maïalen.

Qu'est-ce que tu préfères pendant les entraînements ?

Z : Dans les entraînements, j'aime tout.

Est-ce que tu as un objectif ou un but pour cette année ?

Z : J'aimerais réussir à mieux tirer, à moins me pencher, continuer à réussir dans mes prochains passages de flèches. Le tir à l'arc c'est bien parce que c'est calme.



Entretien-crédation parcs et jardins

Lescar

06 16 04 85 49



Sauvelade



ADECGEF Lons

SAV chaudière Gaz

06 18 07 90 96

Le coin des

Sponsors

INTERVIEW



Focus sur ... Christelle



Depuis combien de temps fais-tu du tir à l'arc ?

Christelle : Je fais du tir à l'arc depuis le mois de septembre 2016.

Comment as-tu eu envie de faire du tir à l'arc ?

C : J'ai eu envie de faire du tir à l'arc quand j'étais ado lors de séances découvertes pendant des vacances.

Pourquoi es-tu venue au club de Lescar ?

C : Je suis venue au club de Lescar par commodité (club le plus proche de chez moi) et suite à un article sur le journal.

Qu'est-ce que tu préfères pendant les entraînements ?

C : Ce que je préfère dans les entraînements c'est la recherche de l'équilibre entre concentration, mental et technique. La recherche du geste le plus juste possible.

Est-ce que tu as un objectif ou un but pour cette année ?

C : . J'aimerais progresser le plus possible pour éventuellement faire un peu de compétition l'an prochain. Et apprendre à mieux gérer mon stress.

Merci à tous (les intervenants) pour tous vos conseils et vos encouragements. Grâce à vous je prends du plaisir à venir aux entraînements. De plus l'ambiance est sympa dans le groupe des adultes débutants.

AGENDA COMPETITION

2017

7 janvier	Concours salle SOUMOULOU (64)
21 janvier	Concours salle PAU (64)
21 janvier	Distinctions (plumes et flèches) et Assemblée Générale du club
28-29 janvier	Concours salle LESCAR (64) – Championnat départemental
4-5 février	Championnat de ligue RUELLE-SUR-TOUVRE (16)
18-19 février	Championnat de France NIMES (30)



Happy New Year



Entretien-crédation parcs et jardins

Lescar

06 16 04 85 49



Sauvelade



ADECGEF Lons

SAV chaudière Gaz

06 18 07 90 96

Le coin des

Sponsors